

OT-200 KUORMAUSOVITIIVISTIN

OT-200 kuormausovitiivistin on kestävä ratkaisu kohteisiin, joissa on vaativat sää- ja käyttöolosuhteet.

Ominaisuudet

Roltex OT-200 kuormausovitiivistin muodostuu kahdesta yhtenäisestä sivulevystä ja yläelementin kumilamelleista, jotka on koottu alumiinisen kiinnitysprofiilin avulla kolmeksi elementiksi. Pystyelementtien sivulevyt ovat muotissa valettuja kumilevyjä vahvistettuna teräskudoksella, mikä tekee ovitiivistimestä kestävä ja tiiviin. Sivulevyissä olevat värimerkit helpottavat auton peruuttamista kuormauspaikalle.

Edut

- Säästää energiaa; lämpöhäviöt pienenevät ja lämmityskustannukset alenevat.
- Työolosuhteet paranevat; vähentää epämiellyttävää vetoisuutta huomattavasti.
- Suojaa varastossa käsiteltäviä tuotteita sääolosuhteilta, kuten pölyltä, sateelta ja lämpötilan vaihteluilta.

Turvallisuus

Kuormausovitiivistin lisää lastausalueen työturvallisuutta vähentämällä lastauslaiturin liukkaudesta johtuvia työtaturmia sekä vedosta aiheutuvia sairauksia.

Lisävarusteita

- Teräksinen kiinnityskehikko, jonka avulla ovitiivistin kiinnitetään rakennuksen seinään
- Kiinnityskehikon vuoraus profiilipellillä RR:n vakiovärikartan mukaan
- Kulmatyyny estämään alapuolelta tulevaa vetoa
- Asiakaskohtaiset mitoitus
- Kuormausstilaelementti
- Opaste- ja työvalot

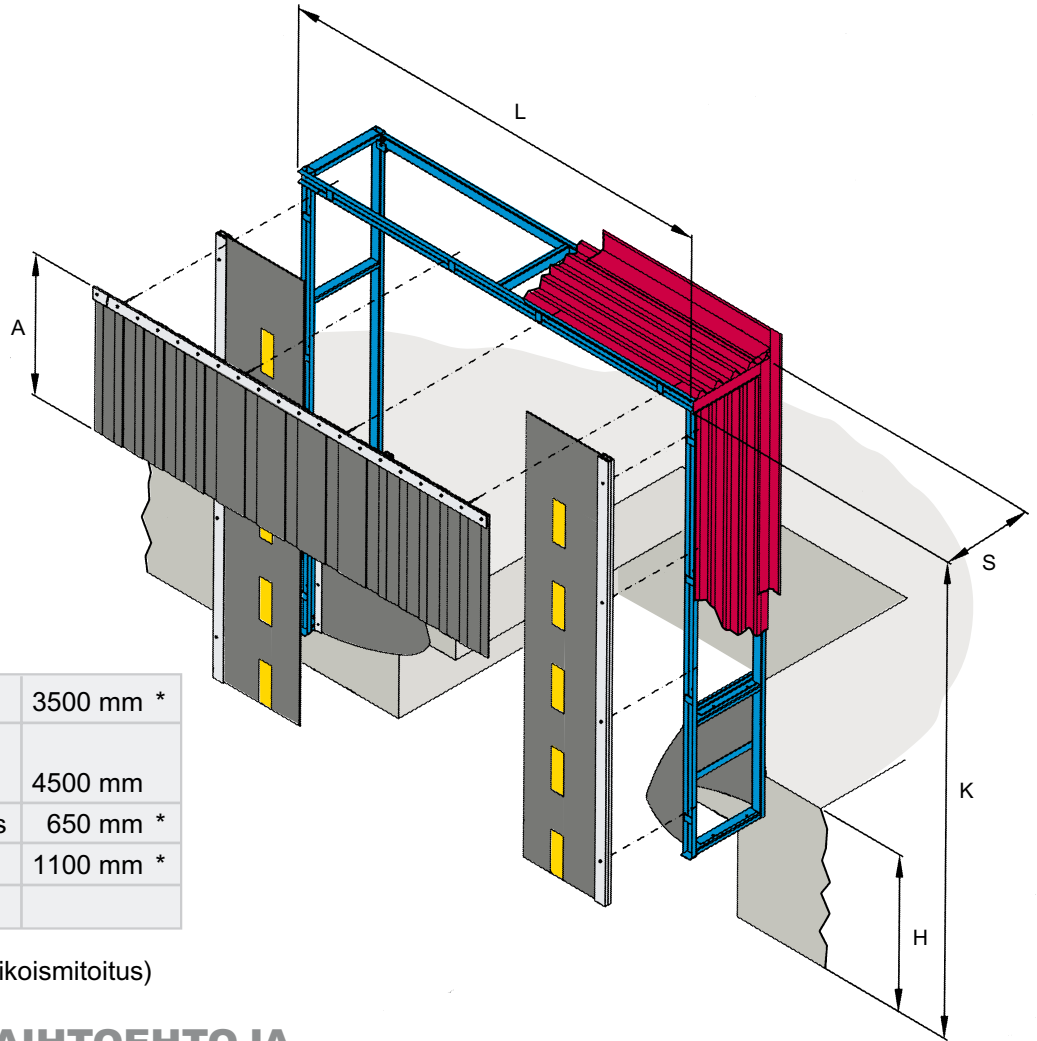


Teräskudosvahvistetut sivuelementit kovaan käyttöön.



Tiivisteet kuormausstilaan, lisävarusteena kulmatyyny.

OT-200 KUORMAUSOVITIIVISTIMEN MITOITUS

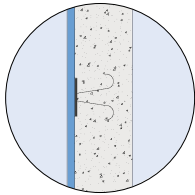


L = Tiivistimen leveys	3500 mm *
K = Tiivistimen korkeus suositellaan minimi	4500 mm
S = Tiivistinkehikon syvyys	650 mm *
A = Yläelementin korkeus	1100 mm *
H = Laiturikorkeus	

* Vakiomittoja (tilauksesta erikoismitoitus)

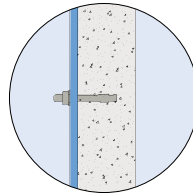
ERI KIINNITYSVAIHTOEHTOJA

BETONISEINÄMÄ I



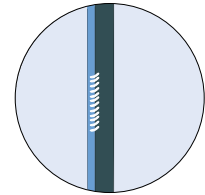
Hitsaamalla terästartuntaan

BETONISEINÄMÄ II



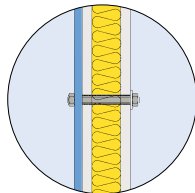
Kiila-ankkurilla

TERÄSRUNKOON



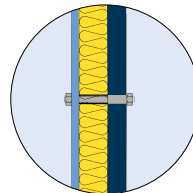
Hitsaamalla teräsrunkoon

KUORIELEMENTTIIN



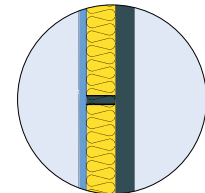
Läpiruuvilla taakse aluslevy
min. 100 x 100 mm

ERISTEPANEELIIN I



Läpiruuvilla holkin läpi

ERISTEPANEELIIN II



Hitsaamalla teräsrungossa
olevaan tukeen

Pidätämme oikeuden teknisiin muutoksiin.

Jälleenmyyjä:

ROLTEX

PL 202, 01741 VANTAA
Puh. 0207 50 5000, Fax. 0207 50 5030
roltex@roltex.fi ; www.roltex.fi