

LASTAUSLAITURIN SUOJAUS

TÖRMÄYSPUSKURIT

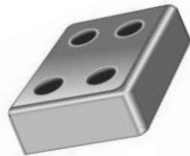


Jousitettu malli

- kuumasinkitty teräsrunko
- puskuri 300x200x60

Teräspuskuri malli

- teräsrunko jonka sisällä joustavat kumilamellit
- 280/200x500x100



Vakio malli 3 (300x200x60)

- teräksinen kiinnityslevy



Malli 4 (500x250x80)

SUOJAPUOMIT



Suojapuomit on suunniteltu estämään haarukkatrukin, lavansiirtovaunun tai jalankulkijan putoamista lastauslaiturilta.

Suojapuomit soveltuvat myös kaikille alueille missä halutaan suojata ihmisiä ja laitteita materiaalin käsittely liikenteeltä.

- kykenee pysäyttämään 45 kN kuorman joka liikkuu 6,5 km/t
- rullautuva suojapuomi on helppo asettaa paikoilleen kun suojaa tarvitaan.



AJO-OHJAIMET



Maahan asennettavat ajo-ohjaimet

- kuumasinkitty teräsputki
- kiinnityslaput 300x300x16, 2 kpl / ajo-ohjain
- pituus 2500 mm