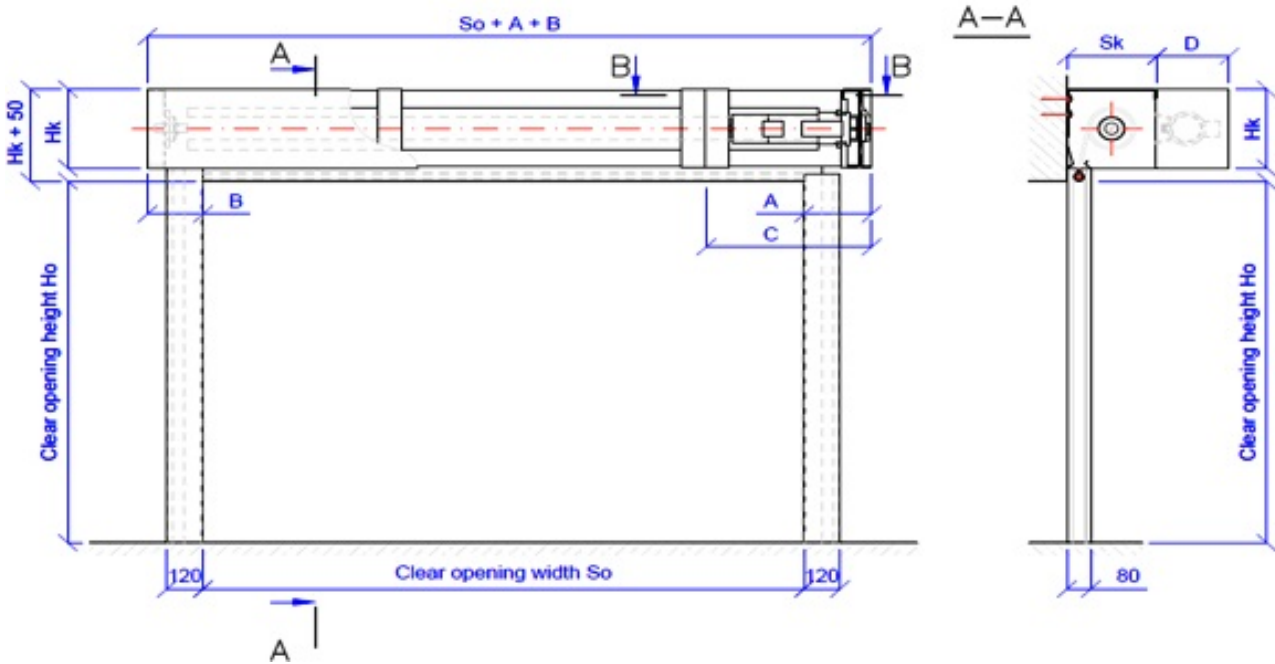


PALORULLAOVI FS EI1-60 / EI2-120

- ◆ Paloluokka EI1-60 / EI2-120
- ◆ Hyväksytty noudattaen CE normeja EN 16034:2014 + EN 1634-1
- ◆ Mahdollista valmistaa myös suurempiin oviaukkoihin
- ◆ Pieni tilantarve asennukseen



Palorullaovemme on markkinoiden kevyin, painoltaan ainoastaan 6kg/m². Verhon vahvuus on 9 mm EI60 ja 15 mm EI120. Paloluokka EI1-60 / EI2-120. Mahdollista toimittaa suurempiin oviaukkoihin. Pienen tilantarpeensa ansiosta soveltuu moniin käyttökohteisiin. Palorullaovi on testattu oviaukolle ilman sprinklerijärjestelmää. Palorullaovemme on myös CE-hyväksytty noudattaen EN 16034:2014 / EN 13241:2003 normeja.



Palorullaoven mitoitus

KÄYTTÖKOhteita

Palotilojen sulkemiseen tehtaissa, sairaaloissa, varastoissa ja monissa muissa rakennuskohteissa.

STANDARDIT

Hyväksytty noudattaen EN 1634-1 luokitusta EI2-120 ja EI1-60.
CE hyväksytty noudattaen EN 16034:2014 + EN 13241.

OVIVERHO

Oviverhon vahvuus 9 mm (EI2-120) ja 15 mm (EI1-60),
täytteenä palonkestävä materiaali.

MOOTTORI

Palorullaovi on varustettu 230V moottorilla ja se on vakiona sähkökäyttöinen. Ovi voidaan toimittaa myös akkuvarmennuksella, jolla voidaan sähköisesti avata palohälytyksen takia suljettu ovi tai pitää se auki mahdollisen sähkökatkon aikana.

KÄYTTÖ

Palorullaovi on varustettu ohjauskeskuksella, jossa on auki/seis/kiinni -painikkeet. Ohjauskeskus voidaan kytkeä palo- tai savuhälytysjärjestelmään sekä varustaa savuntunnistimilla.

PAINO

Oven paino on noin 6 kg / neliometri.