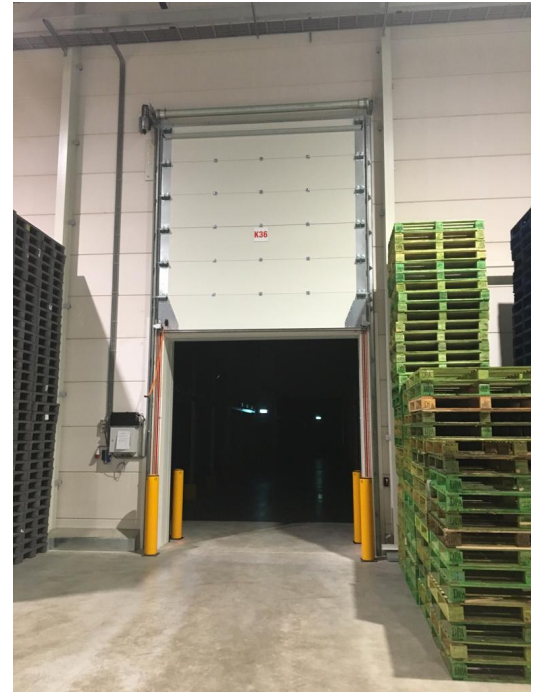


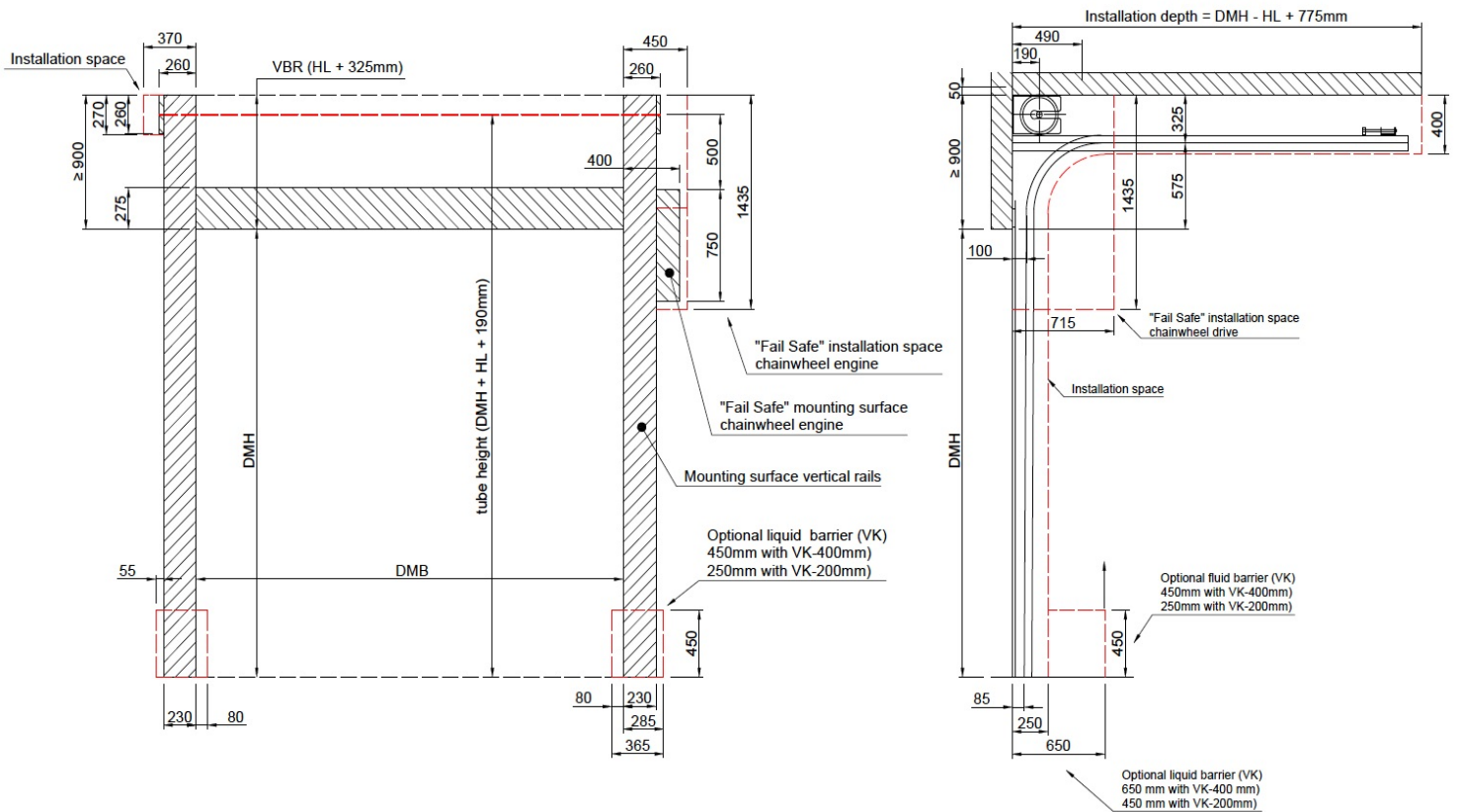
## Palo nosto-ovi E11-90 / E11-60

- Paloluokka E11-90 / E11-60 EN1634-1
- Noudattaen CE-normeja EN16034:2014 / EN13241:2003+A2:2016
- Savunkestävä SM / SA:n mukaisesti
- Eristetty paneeli 65 mm



Palonkestävä nosto-ovi on luotettava ja erittäin tehokas ovi, jonka palonkestävyys on jopa E1, 90 minuuttia. Ovi soveltuu hyvin teollisuus- ja myymäläkiinteistöihin sekä varastoihin, joissa säilytetään vaarallisia aineita.

Kun ovi yhdistetään palohälytysjärjestelmään, se sulkeutuu automaattisesti palohälytyksen sattuessa. Palonosto-ovea voidaan käyttää normaalissa päivittäisessä käytössä. Ovilevy on vakiona sinkittyä terästä, värisävy RAL 9002 tai RAL 7016. Ovilevyn saa myös muissa RAL-väreissä.



Palonosto-oven mitoitusmerkki, vakionosto

## TOIMINTA

Palo nosto-ovi soveltuu nosto-ovelle normaaliin päivittäiseen käyttöön. Ovilevyn täyte ja erikoistivisteet mahdollistavat erinomaisen palonkestokyvyn.

## KÄYTTÖKOHEET

Palotilojen sulkemiseen tehtaissa, sairaaloissa, varastoissa ja monissa muissa rakennuskohteissa.

## STANDARDI

Testattu noudattaen EN 1634-1 luokitusta EI<sub>1</sub> 90 (max. ovikoko 3500x3500 mm). Noudattaa CE-normeja EN16034:2014 / EN13241:2003+A2:2016. Kysy tarkempia mittoja ja luokituksia.

## OVILEVY

Ovilevy on vahvuudeltaan 65 mm eristettynä palonkestävällä materiaalilla. Ovilevy on vakiona sinkittyä terästä värisävy RAL 9002 tai RAL 7016. Ovilevyn saa myös muissa RAL-väreissä.

## KISKOJÄRJESTELMÄ

Ovikiskojen rakenne on suunniteltu erityisesti palonosto-ovelle. Peruskiskojärjestelmä on vakionosto, jolloin vapaan ylätilan vaatimus on 900 mm. Korkeanosto- tai suoranosto-kiskojärjestelmä on myös mahdollista toteuttaa.

## MOOTTORI JA KÄYTTÖ

Palonosto-ovi varustetaan 400V moottorilla ja vakiokäyttöpainikkeilla sekä sulkeutumisella. Ovi toimii ilman jousia. Ohjauskeskus on varustettu auki / kiinni / seis -painikkeilla. Ohjauskeskus voidaan yhdistää palo- tai savuhälytysjärjestelmään sekä varustaa savuntunnistimella.