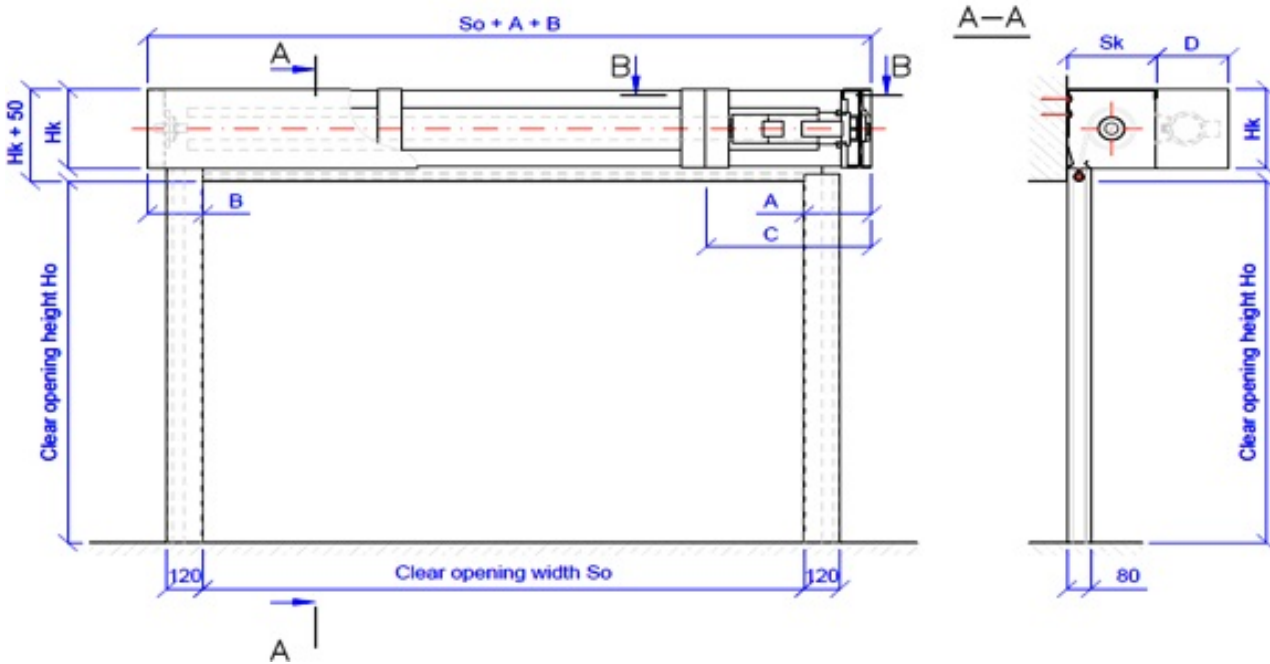


PALORULLAOVI FS EI₂-60 / EW-120

- ◆ Paloluokka EI₂-60 / EW-120
- ◆ Hyväksytty noudattaen CE-normeja EN 16034:2014 + EN 1634-1
- ◆ Mahdollista valmistaa myös suurempiin oviaukkoihin
- ◆ Pieni tilantarve asennukseen



Palorullaovemme on markkinoiden kevyin, painoltaan ainoastaan 6kg/m². Verhon vahvuus on 9 mm EI60 ja 15 mm EW120. Paloluokka EI₂-60 / EW-120. Mahdollista toimittaa suurempiin oviaukkoihin. Pienen tilantarpeensa ansiosta soveltuu moniin käyttökohteisiin. Palorullaovi on testattu oviaukolle ilman sprinklerjärjestelmää. Palorullaovemme on myös CE-hyväksytty noudattaen EN 16034:2014 / EN 13241:2003 -normeja.



Palorullaoven mitoitus

KÄYTTÖKOhteITA

Palotilojen sulkemiseen tehtaissa, sairaaloissa, varastoissa ja monissa muissa rakennuskohteissa.

STANDARDIT

Hyväksytty noudattaen EN 1634-1 luokitusta EW-120 ja EI₂-60.
CE hyväksytty noudattaen EN 16034:2014 + EN 13241.

OVIVERHO

Oviverhon vahvuus 9 mm (EW-120) ja 15 mm (EI-60),
täytteenä palonkestävä materiaali.

MOOTTORI

Palorullaovi on varustettu 230V moottorilla ja se on vakiona sähkökäyttöinen. Ovi voidaan toimittaa myös akkuvarmennuksella, jolla voidaan sähköisesti avata palohälytyksen takia suljettu ovi tai pitää se auki mahdollisen sähkökatkon aikana.

KÄYTTÖ

Palorullaovi on varustettu ohjauskeskuksella jossa on auki/seis/kiinni-painikkeet. Ohjauskeskus voidaan kytkeä palo- tai savuhälytysjärjestelmään sekä varustaa savuntunnistimilla.

PAINO

Oven paino on noin 6 kg / neliometri.