

Palonkestävät nosto-ovet tarjoavat erinomaisen ratkaisun liike- ja tuotantotilojen paloturvalliseen sulkemiseen tai osastoitumiseen monissa erilaisissa asennuskohteissa. Korkean, jopa 90 minuutin palonkestävyyden ansiosta (EI (1), EI (2) ja EW-kriteerien mukaisesti), tämä ovi sopii erinomaisesti tilanteisiin, joissa vaaditaan korkeaa palonkestävyyttä ja tilanteisiin, joissa varastoidaan ympäristölle vaarallisia aineita, ns. PGS-tiloihin. Koska nosto-oven OHD-C paneelit täyttävät paloluokan B-s1, d0, tämä ovi on ihanteellinen käytettäväksi suojaetuilla poistumisreiteillä. Palonkestävä nosto-ovi, tyyppi OHD-P, tarjoaa erityisen esteettisen ja toimivan ratkaisun, tämä malli voidaan varustaa myös käyntiovellalla.

OHD-P EI(1) 60 / EI(1) 90

Sertifiointi

- testattu molemmin puolin noudattaen EN 1634-1
- luokiteltu noudattaen EN 13501-2 EI (1) 60, EI (1) 90, EW 60 ja EW 90 minuuttia
- validoitu syklitesti C0:n mukaisesti (C2 vireillä, 10.000 liikettä)
- CE merkitty noudattaen EN 13241 sekä lisäksi EN 16034

Soveltuvuus

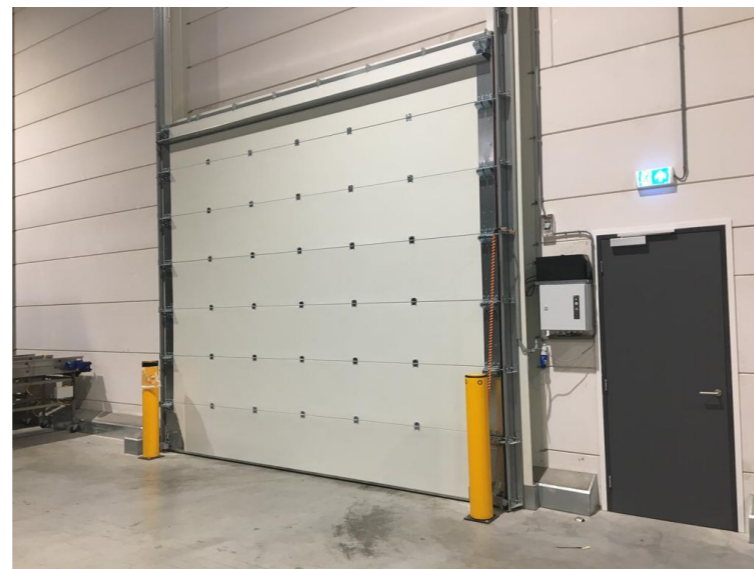
- soveltuu toistuvaan käyttöön.
- asennus rakennuksen seinään.
- sallitut asennuspinnat: hiilihapotettu betoni, betoni, tiili, muuraus

Vakiona

- vikasuojattu 3/400V ketjuvetoinen koneikko sisältäen ohjauskeskuksen integroidulla akulla.
- optinen / akustinen merkinanto
- kiskojärjestelmän minimi ylätila 900 mm
- ovilevy palosuojatuista paneeleista väri RAL9002 tai RAL7016

Lisävarusteita

- käyttö sisä / ulkotilassa (tuuliluokkaan 3 saakka)
- matala ylätila minimi 600 mm
- korkeanosto tai suoranosto
- paneelin väri maalattuna RAL värikartan mukaan
- valoverho oviaukossa
- savuilmaisoin
- avainkytkin ylös-seis-alas
- pato paneelli korkeus 200 mm tai 400 mm
- savunkestävä testattu Sa / S200 standardin EN 1634-3 mukaisesti



OHD-C EI(1) 60 / EI(2) 90 / EW 90

Sertifiointi

- testattu molemmin puolin noudattaen EN 1634-1
- luokiteltu noudattaen EN 13501-2 EI (1) 60, EI (2) 90 ja EW 90 minuuttia
- paneelit noudattaen EN 13501-1 paloluokka B-s1, d0
- validoitu syklitesti C1 mukaisesti (500 liikettä); C2 vireillä (10,000 liikettä)
- CE merkitty noudattaen EN 13241 sekä lisäksi EN 16034

Soveltuvuus

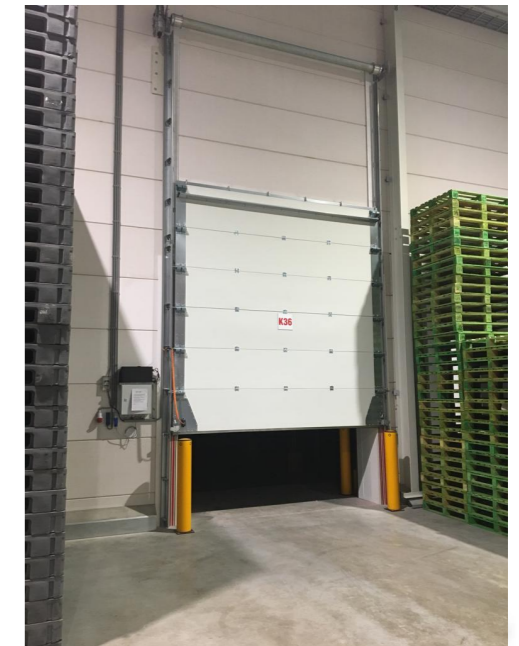
- soveltuu toistuvaan käyttöön
- soveltuu suojaetuille poistumisteille
- asennus rakennuksen seinään
- sallitut asennuspinnat: hiilihapotettu betoni, betoni, tiili, muuraus

Vakiona

- vikasuojattu 3/400V ketjuvetoinen koneikko sisältäen ohjauskeskuksen integroidulla akulla
- optinen / akustinen merkinanto
- kiskojärjestelmä ylätila välillä 1000 mm 1500 mm
- ovilevy palosuojatuista komposiitti paneeleista, väri vaalea

Lisävarusteita

- käyttö sisä / ulkotilassa (tuuliluokkaan 5 saakka)
- matala ylätila minimi 400 mm
- korkeanosto tai suoranosto
- paneelin väri RAL värikartan mukaan (maalaus tai teippaus)
- valoverho oviaukossa
- savuilmaisoin
- avainkytkin ylös-seis-alas
- pato paneeli korkeus 300 mm tai 500 mm
- paloluokitus luokka EI(1) 120



paloluokitus	palon kesto	max. leveys	max. korkeus	max.aukkokoko
EI(1) 60 / EW 60	60 min	5.250 mm	5.250 mm	18,375 m ²
EI(1) 90 / EW 90	90 min	3.500 mm	3.500 mm	12,25 m ²

paloluokitus	palon kesto	max. leveys	max. korkeus	max.aukkokoko
EI(1) 60	60 min	5.175 mm	6.967 mm	23,5 m ²
EI(2) 90 / EW 90	90 min	5.175 mm	6.967 mm	23,5 m ²